

TECNOLOGIA

GRADMETAL 200

WWW.SUNONBLINDS.COM

SUNON, ESPAI, LLUM I OMBRA.



CATALÀ

PER QUÈ SUNON BLINDS?

Fa més de 25 anys, va néixer Sunon, una empresa formada per personal amb experiència enfocada en el sector, des de gener de 1993. Destaquem per la immensa gamma de solucions que et podem aportar. Sunon compta amb col·laboradors professionals de diversos sectors, com: arquitectes, enginyers, fabricadors de finestra, fabricadores de murs de cortina i constructors que aporten sistemes encertats per a l'execució del projecte; per això, l'empresa és reconeguda

per la qualitat del seu treball. Ens encarreguem que en cada projecte s'eliminin qualsevol tipus d'obertures i buits, a més de proporcionar alhora una façana d'alt disseny, còmode, estalviador energèticament i respectuós amb el medi ambient. Estem especialitzats en sistemes de persianes tècniques i orientables, amb elements dinàmics per a la protecció del sol residencial, façanes, seguretat, i calaixos de túnel, igual que sistemes de motorització. Ens encarreguem també de la fabricació de productes, distribució i instal·lació.



GRADMETAL 200 TECHNOLOGY

Sunon és present en totes les fases del projecte. Des d'assessorament a arquitectes, fins a solucions personalitzades per a qualsevol mena de renovació.

Com a client, mitjançant una prova virtual, pots visualitzar la varietat d'opcions segons el teu projecte.

Et subministrarem un estudi tècnic i econòmic on s'aportarà el servei total, el qual inclou: productes, muntatge, assessoria i manteniment postvenda.

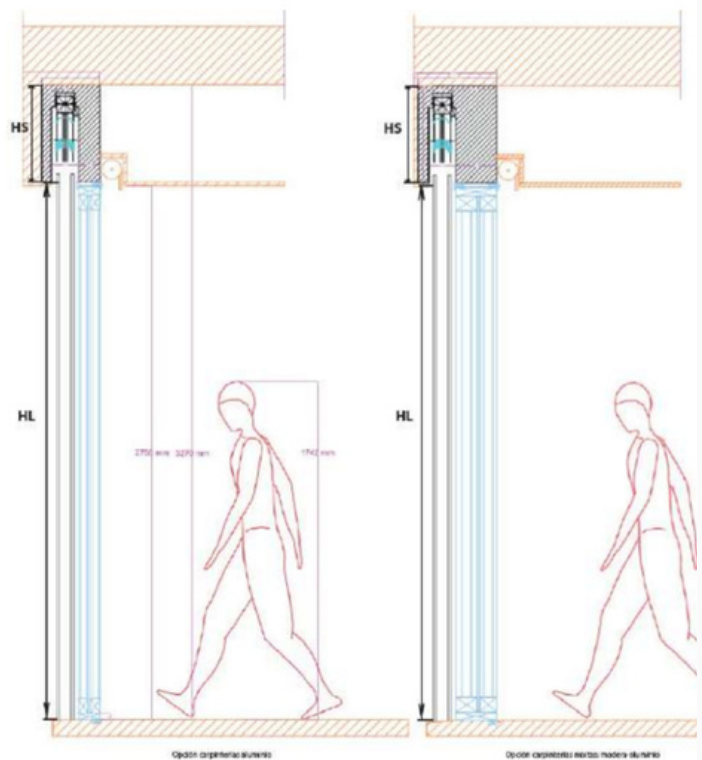
GRADMETAL 200 TECNOLOGIA

HISTÒRIA:

Els avantatges dels sistemes SUNON permeten comoditat interior mitjançant el transport de llum natural, regular la temperatura, evitant mirades indiscretas de mirades indiscretas, protegir l'exterior de les inclemències del temps, evitar possibles robatoris i robatoris, i es pot adaptar a diferents necessitats arquitectòniques segons el disseny de l'edifici.

El nou disseny del model Gradmetal 200 permet integrar-lo en qualsevol mena de renovació, nova construcció o superfícies envidrades en les quals no s'hagi previst cap protecció. SUNON i arquitectes uneixen forces per a col·laborar i donar el millor servei als seus clients.

FOTOGRAFIES:



GRADMETAL 200 TECNOLOGIA

TECNOLOGIA I DISSENY:

El nou disseny del model Gradmetal 200 i les seves qualitats per a adaptar-se a l'arquitectura actual permet integrar-lo en qualsevol mena de construcció, ja sigui renovació, nova construcció o superfícies envidrades on no es va preveure cap mena de protecció, oferint valor energètic, benestar, regulació de la llum i ventilació natural.

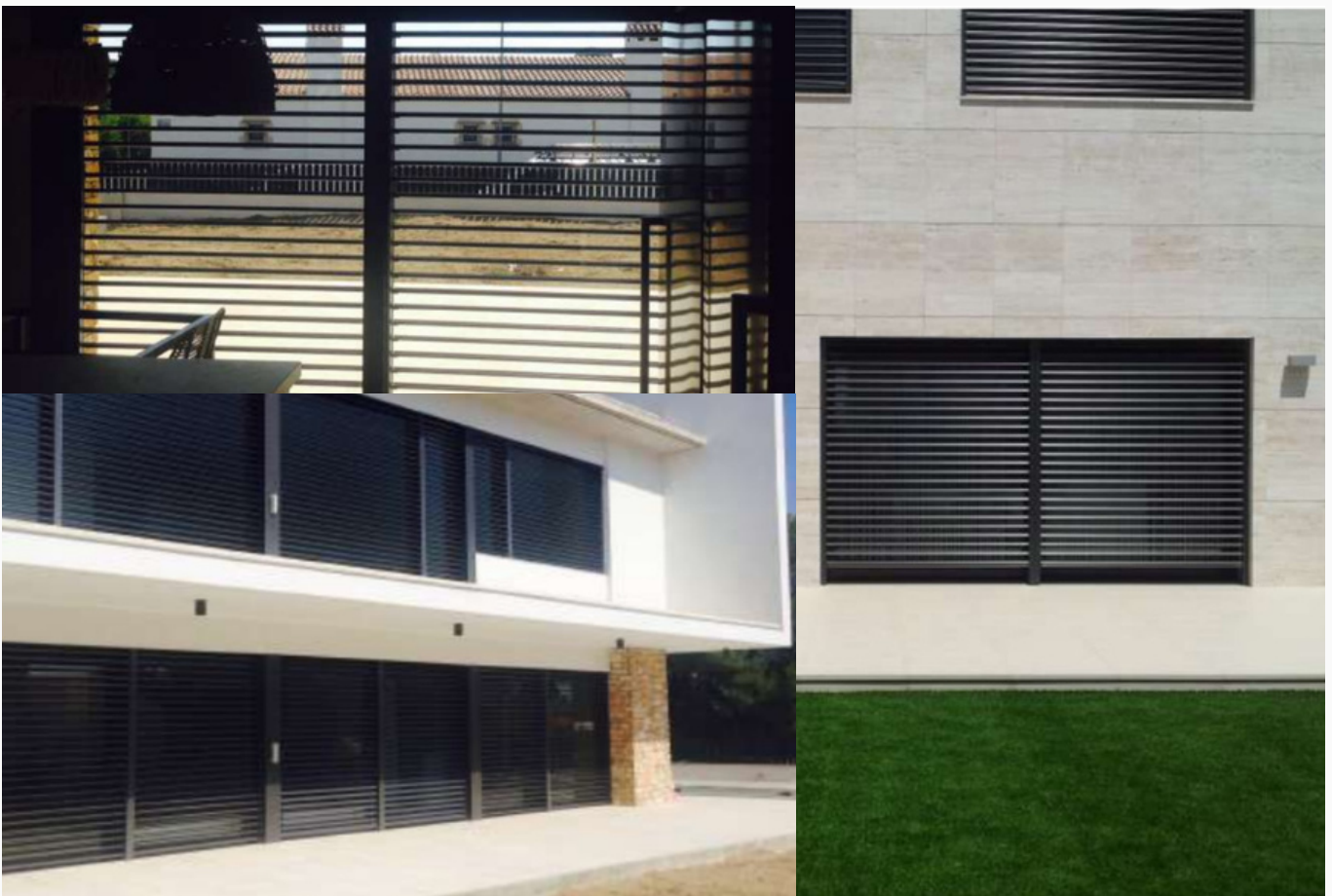
La persiana apilable d'alumini amb mecanisme d'orientació de làmines té un sistema de plegat i maniobra de metall incorporat en les seves làmines per a una major protecció. Els nous suports de llistons estan embolicant el radi interior, unint el llistó amb el suport a través d'un clip d'acer inoxidable;

els graus de curvatura i el gruix del llistó li donen una estabilitat superior en comparació amb models anteriors o similars.

Ofereix un conjunt de característiques inigualables que permeten la inclinació (37o o 70o) i la regulació de la llum des de qualsevol posició de la persiana, la seva qualitat està certificada en entorns marins.

Aquest obturador ajuda a prevenir el robatori en la llar o oficina, ja que ve de sèrie amb un dispositiu de bloqueig de seguretat: quan l'obturador està completament tancat, impedeix l'entrada i l'aixecament de les làmines des de l'exterior, la qual cosa és difícil i descoratjador lladres.

FOTOGRAFIES:



GRADMETAL 200 TECNOLOGIA

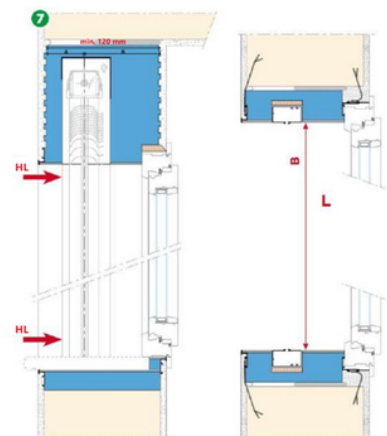
MESURES DEL PAQUET:

Aluminio total				Aluminio total				Aluminio total			
VZ	HL	HR	HS	VZ	HL	HR	HS	VZ	HL	HR	HS
500	330	150	170	1680	1397	263	283	2880	2485	375	395
560	382	158	178	1760	1470	270	290	2960	2557	383	403
640	455	165	185	1840	1542	278	298	3040	2630	390	410
720	527	173	193	1920	1615	285	305	3120	2702	398	418
800	600	180	200	2000	1687	293	313	3200	2775	405	425
880	672	188	208	2080	1760	300	320	3280	2847	413	433
960	745	195	215	2160	1832	308	328	3360	2920	420	440
1040	817	203	223	2240	1905	315	335	3440	2992	428	448
1120	890	210	230	2320	1977	323	343	3520	3065	435	455
1200	962	218	238	2400	2050	330	350	3600	3137	443	463
1280	1035	225	245	2480	2122	338	358	3680	3210	450	470
1360	1107	233	253	2560	2195	345	365	3760	3282	458	478
1440	1180	240	260	2640	2267	353	373	3840	3355	465	485
1520	1252	248	268	2720	2340	360	380	3920	3427	473	493
1600	1325	255	275	2800	2412	368	388	4000	3500	480	500

DIMENSIONES MÁXIMAS Y MÍNIMAS

INDIVIDUAL

	MANUAL	MOTOR
Altura luz mínima	0,6 m	0,6 m
Altura luz máxima	4,0 m	4,0 m
Ancho mínimo de construcción (bk)	0,6 m	0,6 m
Ancho máximo de construcción (bk)	2,8 m	2,8 m
Superficie máxima	8 m ²	8 m ²
Número máximo	-	-



SISTEMES DE CONTROL I MANIOBRES

ACCIONAMENTS MANUALS I MOTORITZATS:

Operació manual:

Manovella amb frontisses d'alumini anoditzat natural i suport de plàstic gris.

Accionament per motor:

Motor d'inducció 220V/ 50 Hz depenent de la mena de motor 0'6-1 '2A de 130-250 W, per a corrent altern monofàsic (il·luminació domèstica), corrent altern monofàsic (il·luminació domèstica) s'incorpora en el canal de suport i la connexió d'alimentació segons sigui necessari. Es recomana el model Somfy Orienta.

El sistema Orienta simplifica l'automatització a través d'un operador ocult dins de la caixa d'obturació, a més de pujar i baixar les persianes, individualment o en grup, en qualsevol moment, l'usuari pot orientar les làmines de les persianes. No es requereixen eines específiques per a la instal·lació o programació.

Automatització i centralització:

SUNON assessora al sistema Animeo Somfy que permet el control mixt de pulsadors de qualsevol sèrie o marca europea i, al mateix temps, el control i el domini de tots els sistemes de radi somfy, especialment els transmissors creats per a models com MODULIS i IMPRESARIO, així com tota la compatibilitat en sensors vent-sol, pluja i temperatura.

El nou sistema *YESSEO permet la interconnexió de tots els models que SUNON té i el control de diferents marques com VELUX, HORMAN, HONEY WELL, etc.



ASSESSORAR I BINOMIALS

CALAIXOS SUNON & GRADMETAL 200 OBTURADOR

Per a una correcta preinstal·lació i fàcil muntatge de l'obturador, és aconsellable disposar d'una caixa Stabil que compleixi amb els estàndards del Codi Tècnic de Construcció. El model de caixa Stabil per a Gradmetal 200 utilitza un sistema patentat que ofereix excel·lents qualitats tèrmiques i acústiques amb un certificat de més de 40 decibels.

El seu sistema de panells tèrmics i el seu disseny aconseguen la màxima estabilitat i el plus de modular a diferents tan grans exteriors i interiors segons sigui necessari. Aquest sistema no requereix registres interiors ni cobertes exteriors, aconseguint una estètica i comoditat immillorables.

Té acabats exteriors de poliuretà d'alta densitat i plaques de Heraklit, que proporcionen una millor adhesió als recobriments posteriors o guix.

La combinació de persianes aplicables o retràctils amb caixes de túnel **SUNON** facilita els preparatius per a instal·ladors i constructors de finestres.

SUNON, en col·laboració amb arquitectes, dissenya instal·lacions on aquest sistema permet la preinstal·lació de mosqueters o pantalles entre el vidre i l'obturador **Gradmetal 200**, estalviant espai, disseny i costos futurs.

FOTOGRAFIES:



SISTEMES D'OMBREIG SOLAR PER A FAÇANES DE MURS CORTINA O FINESTRES CORREDISSES

SUNON DYNAMIC FAÇADE

Un dels materials més importants en l'arquitectura moderna és el vidre. El vidre sedueix per la seva transparència i aconsegueix solucions arquitectòniques elegants amb una línia moderna i lleugera, encara que el seu ús com a envolupant en façanes és extremadament delicat de diverses maneres i depenent de l'orientació o àrea geogràfica pot presentar molt alts costos d'energia i poc confort per als usuaris.

Sunon ha dissenyat diversos sistemes de protecció solar exterior, ideals per a millorar l'estalvi d'energia, i on l'usuari pot tenir elements dinàmics que s'adaptin en tot moment al clima exterior i obtenir el millor rendiment de tota mena de façanes de vidre o murs cortina ja existents.

Les diferents possibilitats i models que oferim requereixen un estudi tècnic i energètic, que fins i tot pot determinar en nous projectes, l'estalvi inicial en l'elecció. L'ús de vidre especial més car i la reducció de la potència per a les màquines d'aire condicionat.

FOTOGRAFIA:



*Sunon Dynamic Façade és el resultat de la combinació de sistemes òptims de protecció solar exterior per a façanes envidrades que, mitjançant sensors i un sistema de control intel·ligent, s'adapten als constants canvis de temperatura i lluminositat segons l'hora del dia o l'estació de l'any.

Aquesta gestió està programada d'acord amb les necessitats dels ocupants i la tipologia de l'edifici i pot interrelacionar-se amb els protocols i paràmetres de les altres instal·lacions de clima i il·luminació. L'eficiència i experiència després del seguiment de diversos edificis instal·lats en tota Espanya amb els sistemes Sunon Dynamic Façade gestionats per Sunon Dynamic Façade.

Els sistemes Sunon Dynamic Façade gestionats amb el sistema de control Animeo són la millor prova i suport per a la següent presentació.

SISTEMA ESTRUCTURAL GRADMETAL 200

DISSENYAT PER COBRIR GRANS SUPERFÍCIES

Un sistema aUTO-portant que permet la creació d'una doble façana on tots els mecanismes que permeten plegat, orientació o tancament total són metàl·lics.

Els muntants estructurals d'alumini extruït de 2,2 mm de gruix i la seva geometria permeten reforços o unions en la càmera interna del perfil, que permet aconseguir altures de fins a 7400 mm sense ancoratges intermedis i estructures acoblades superiors a façanes de 30 metres d'altura i 500 m² de superfície.

En les grans façanes on s'utilitzen suports i ancoratges regulables, s'ha tingut en compte la possibilitat de fixació opcional de línies de vida i s'han dut a terme proves estrictes de resistència mecànica i càrregues de vent.

Una vegada completada l'estructura, les guies de persiana en la carcassa externa proporcionen, donant encara major robustesa al conjunt.

Sunon integra el model de persiana plegable Gradmetal 200 pel seu disseny aerodinàmic de làmines, tipus de suport envolupant, màxima resistència en la fixació de pinces d'acer inoxidable i l'alta qualitat dels seus mecanismes reconeguts en tota Europa.

Depenent de la modulació i la capacitat cúbica, tenim l'opció d'utilitzar làmines perfilades o extruïdes.

En façanes singulars o àrees d'oficines, comptem amb el sistema invertit Structural Gradmetal 200, on es desplega tot el conjunt de persianes de baix cap amunt, perquè l'usuari pugui garbellar una part de la finestra per a evitar reflexos a l'interior, i en la part superior, permetent l'entrada completa de llum natural.

FOTOGRAFIES:



SISTEMA ESTRUCTURAL GRADMETAL 200

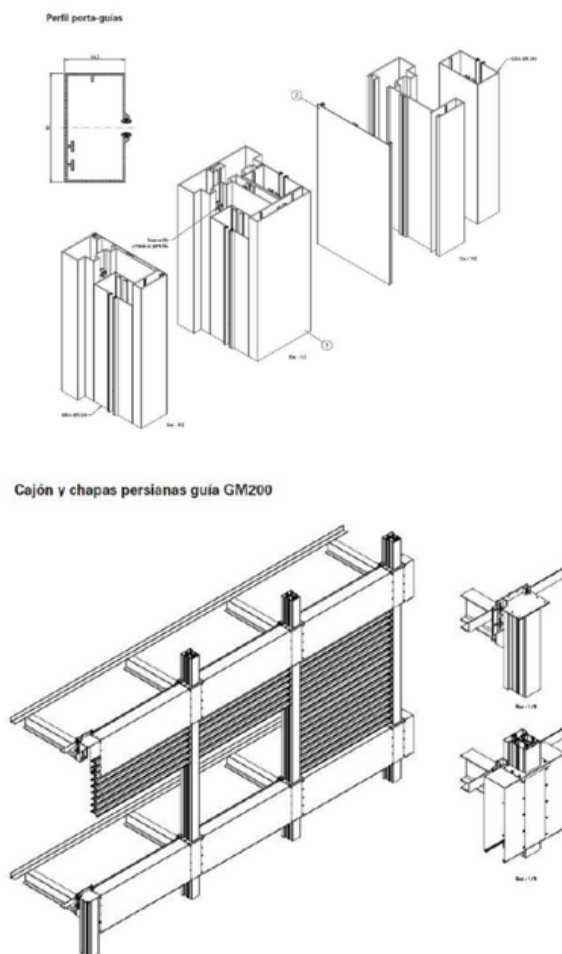
AVANTATGES STRUCTURAL GRADMETAL 200

A diferència d'altres façanes com a gelosies, Brisolei, o viseres on només hi ha a vegades la possibilitat d'orientar les persianes uns pocs graus, i tota la façana sempre roman ocupada, prohibint per exemple a l'hivern l'ús complet de la radiació solar o una visió clara i completa de l'exterior.

Les finestres o tancaments de vidre són el pont entre les solucions exterior/ interior que

proporcionar a les seves façanes sobres dinàmics que s'adapten al clima i acústica, faciliten la ventilació natural de tota mena d'edificis i recintes, i faciliten la ventilació natural de tota mena d'edificis i recintes. Les solucions que proposem són ideals per a dotar a les seves façanes d'envolupants dinàmiques que s'adapten al clima, acústiques i faciliten la ventilació natural de tota mena d'edificis i tancaments.

DIAGRAMES:



Soporte regulable perfil

